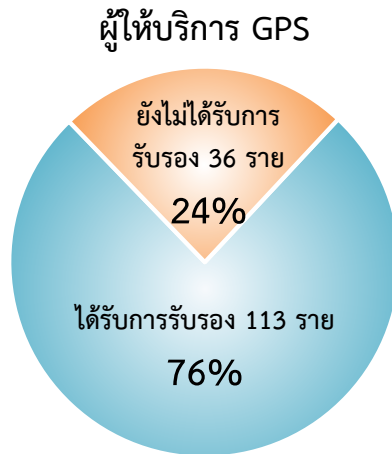


# รายงานสถิติตามโครงการ “มั่นใจทั่วไทย รถใช้ GPS” ประจำเดือนมิถุนายน 2561

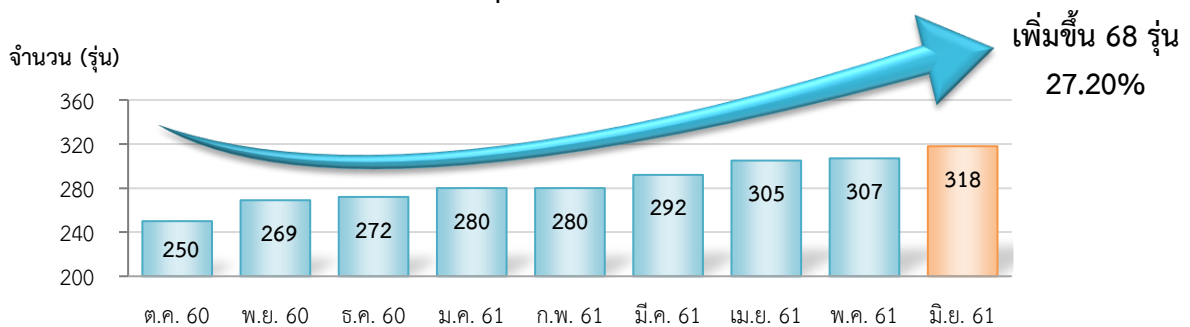
กรมการขนส่งทางบกได้ดำเนินโครงการ “มั่นใจทั่วไทย รถใช้ GPS” ตั้งแต่วันที่ 25 มกราคม 2559 ในวันนี้ ศูนย์บริหารจัดการเดินรถระบบ GPS ขอรายงานข้อมูลและสถิติต่างๆ ที่เกี่ยวข้องประจำเดือน มิถุนายน 2561 ดังนี้

1. จำนวนผู้ให้บริการติดตามรถ (GPS Vendor) ที่เชื่อมต่อข้อมูลกับกรมการขนส่งทางบก 149 ราย โดย ได้รับการรับรองจากกรมการขนส่งทางบกจำนวน 113 ราย



2. จำนวนรุ่นที่ได้รับการรับรองจากกรมการขนส่งทางบกจำนวน 318 รุ่น

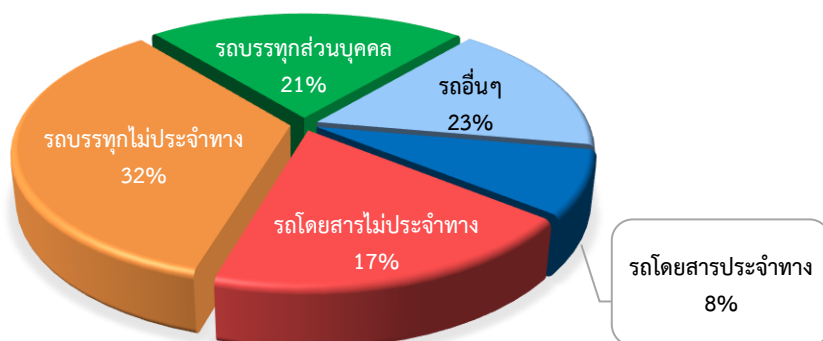
สถิติจำนวนแบบ/รุ่น GPS ที่ได้รับการรับรอง

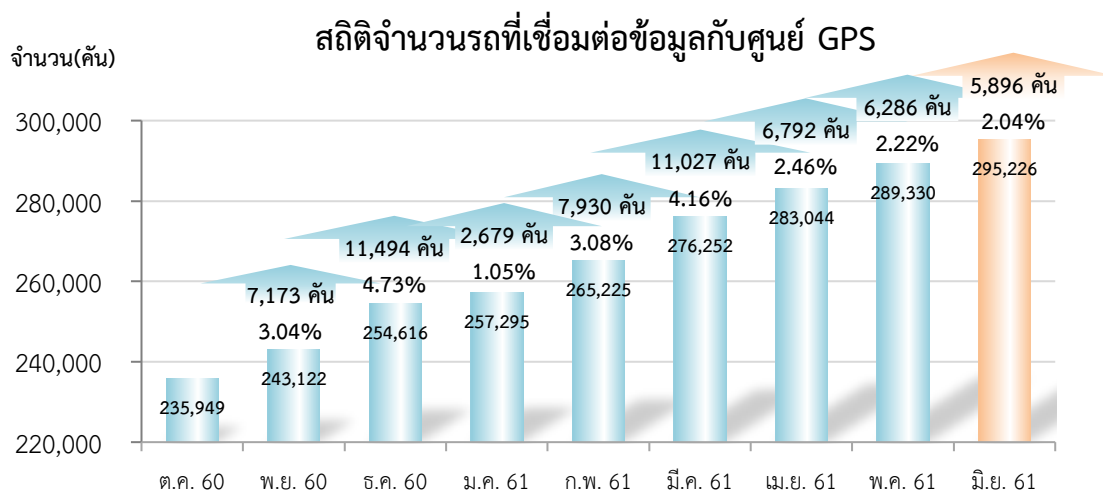


3. จำนวนรถที่เชื่อมต่อข้อมูลกับศูนย์ GPS

หน่วย : คัน

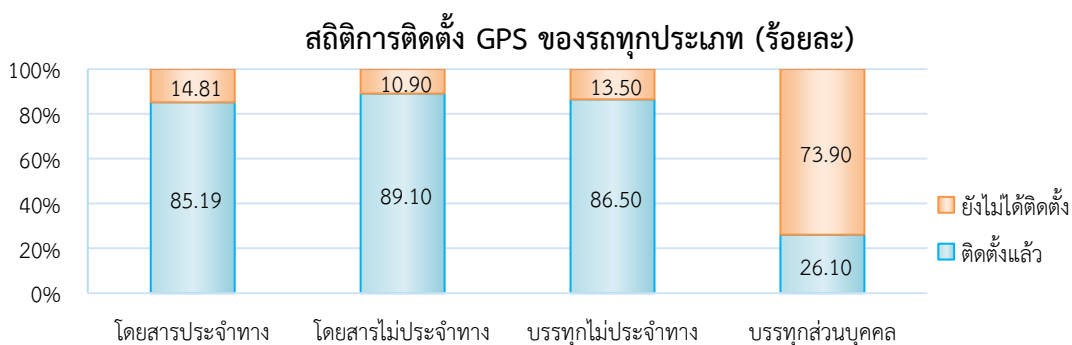
รถโดยสารประจำทาง	รถโดยสารไม่ประจำทาง	รถบรรทุกไม่ประจำทาง	รถบรรทุกส่วนบุคคล	รถอื่นๆ	รวม
22,069	54,835	111,991	66,918	39,413	295,226





ประเภทรถ	จำนวนรถที่ต้องติดตั้ง (คัน)	จำนวนรถที่ติดตั้งแล้ว (คัน)	จำนวนรถที่ติดตั้งแล้ว (ร้อยละ)
<b>โดยสาร</b>			
● <b>ประจำทาง</b>	22,751	19,382	85.19
- หมวด 1	5,047	4,343	86.05
- หมวด 2	9,399	8,327	88.59
- หมวด 3	8,305	6,712	80.82
● <b>ไม่ประจำทาง</b>	61,540	54,835	89.10
<b>รวม</b>	<b>84,291</b>	<b>74,217</b>	<b>88.05</b>
<b>รถบรรทุก</b>			
● <b>ไม่ประจำทาง</b>	129,467	111,991	86.50
● <b>ส่วนบุคคล</b>	256,416	66,918	26.10
<b>รวม</b>	<b>385,883</b>	<b>178,909</b>	<b>46.36</b>
<b>รวมทั้งหมด</b>	<b>470,174</b>	<b>253,126</b>	<b>53.84</b>

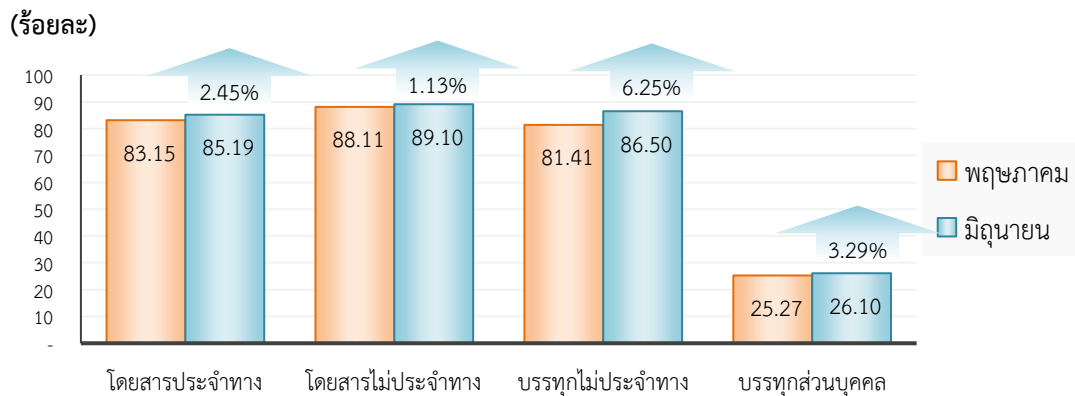
#### 4. จำนวนรถที่ต้องติดตั้ง GPS และที่ติดตั้ง GPS แล้ว



#### 4.1 จำนวนรถที่ติดตั้ง GPS เดือนมิถุนายนเปรียบเทียบกับเดือนพฤษภาคม 2561

ประเภทรถ	พฤษภาคม		มิถุนายน		ร้อยละอัตราการเปลี่ยนแปลง (เพิ่มขึ้น)
	จำนวนการติดตั้ง (คัน)	ร้อยละ	จำนวนการติดตั้ง (คัน)	ร้อยละ	
โดยสารประจำทาง	19,035	83.15	19,382	85.19	2.45
โดยสารไม่ประจำทาง	53,652	88.11	54,835	89.10	1.13
บรรทุกไม่ประจำทาง	105,025	81.41	111,991	86.50	6.25
บรรทุกส่วนบุคคล	64,802	25.27	66,918	26.10	3.29
รวม	242,514	51.68	253,126	53.84	4.17

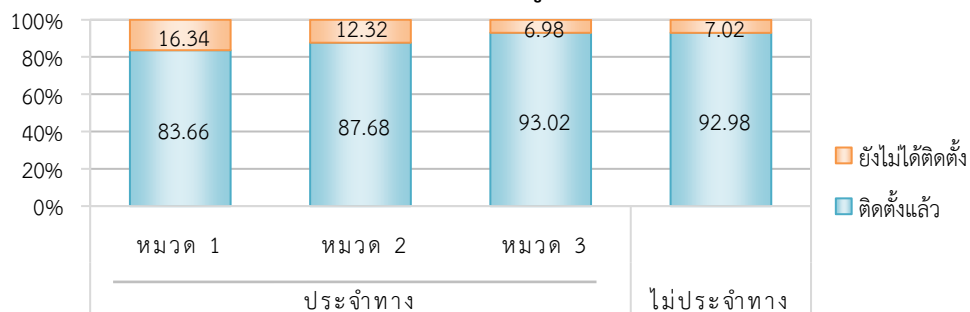
#### สถิติการติดตั้ง GPS ของรถทุกประเภทระหว่างเดือนมิถุนายนเปรียบเทียบกับเดือนพฤษภาคม 2561 (ร้อยละ)



#### 5. จำนวนรถตู้โดยสารที่ต้องติดตั้ง GPS และที่ติดตั้ง GPS แล้ว

ประเภทรถ	จำนวนรถที่ต้องติดตั้ง (คัน)	จำนวนรถที่ติดตั้งแล้ว (คัน)	จำนวนรถที่ติดตั้งแล้ว (ร้อยละ)
ประจำทาง	14,537	12,761	87.78
หมวด 1	4,840	4,049	83.66
หมวด 2	5,773	5,062	87.68
หมวด 3	3,924	3,650	93.02
ไม่ประจำทาง	31,039	28,861	92.98
รวมทั้งหมด	45,576	41,622	91.32

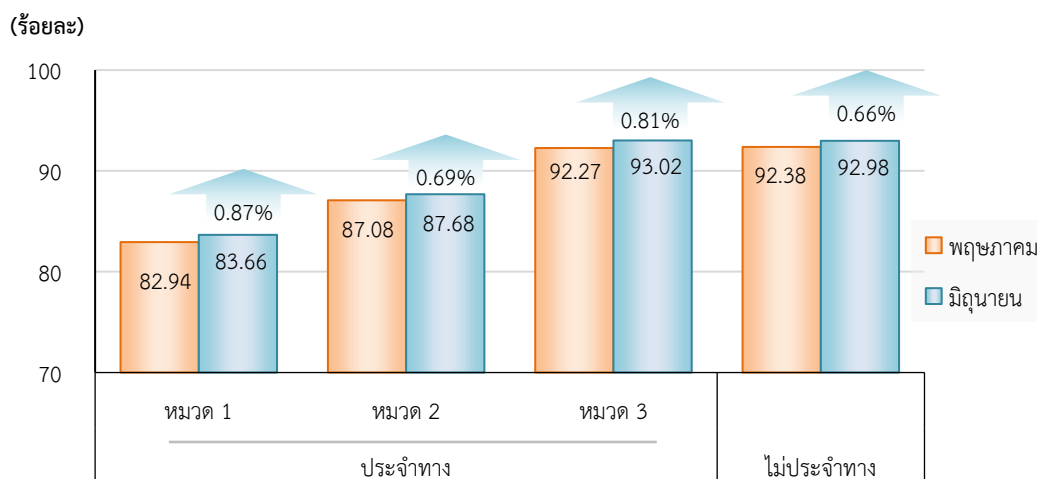
#### สถิติการติดตั้ง GPS ของรถตู้โดยสาร (ร้อยละ)



### 5.1 จำนวนรถตู้โดยสารที่ติดตั้ง GPS เดือนมิถุนายนเปรียบเทียบกับเดือนพฤษภาคม 2561

ประเภท	พฤษภาคม		มิถุนายน		ร้อยละอัตราการเปลี่ยนแปลง (เพิ่ม/ลด)
	จำนวนการติดตั้ง (คัน)	ร้อยละ	จำนวนการติดตั้ง (คัน)	ร้อยละ	
หมวด 1	4,049	82.94	4,049	83.66	0.87
หมวด 2	5,069	87.08	5,062	87.68	0.69
หมวด 3	3,627	92.27	3,650	93.02	0.81
ไม่ประจำทาง	28,299	92.38	28,861	92.98	0.66
รวมทั้งหมด	41,044	90.67	41,622	91.32	0.72

### สถิติการติดตั้ง GPS ของรถตู้โดยสาร ระหว่างเดือนมิถุนายนเปรียบเทียบกับเดือนพฤษภาคม 2561 (ร้อยละ)

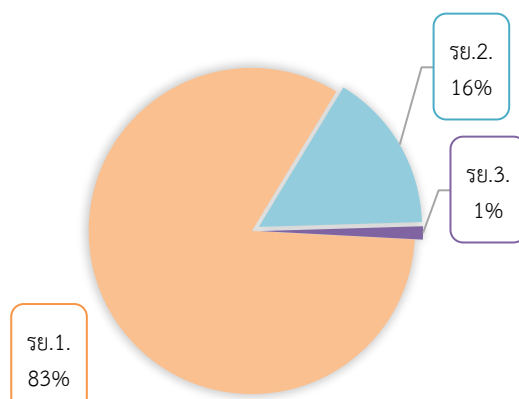


### 6. จำนวนรถพยาบาลที่เชื่อมต่อข้อมูลกับศูนย์ GPS

หน่วย : คัน

รย. 1	รย. 2	รย. 3	รวม
951	182	15	1,148

### สถิติร้อยละรถพยาบาลที่เชื่อมต่อข้อมูลกับศูนย์ GPS



## 7. จำนวนผู้ร้องเรียนผ่าน Application “DLT GPS”

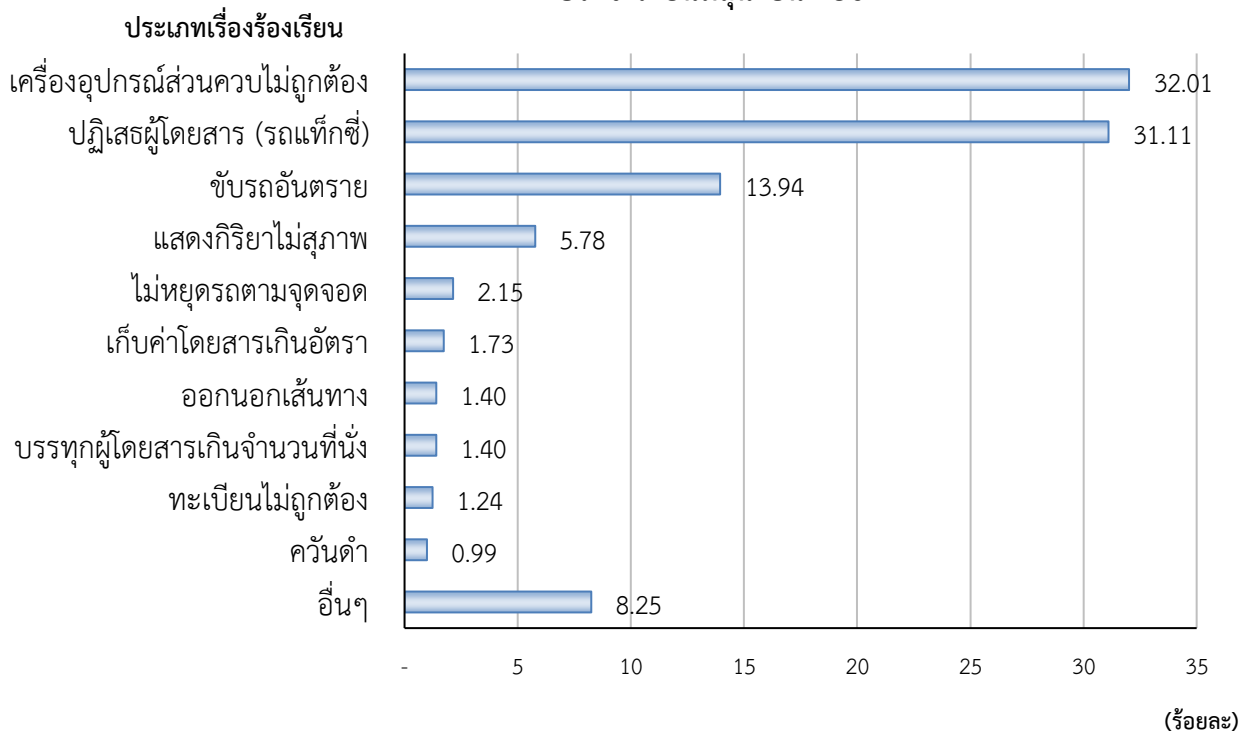
ศูนย์บริหารจัดการการเดินรถระบบ GPS ได้รับเรื่องร้องเรียนที่ผ่าน Application “DLT GPS” บนโทรศัพท์มือถือในเดือนมิถุนายน 2561 จำนวน 1,212 เรื่อง โดยมีเรื่องร้องเรียนต่าง ๆ ดังนี้

(1) เครื่องอุปกรณ์ส่วนควบไม่ถูกต้อง	จำนวน	388	เรื่อง
(2) ปฏิเสธผู้โดยสาร(รถแท็กซี่)	จำนวน	377	เรื่อง
(3) ขับรถอันตราย	จำนวน	169	เรื่อง
(4) แสดงกิริยาไม่สุภาพ	จำนวน	70	เรื่อง
(5) ไม่หยุดรถตามจุดจอด	จำนวน	26	เรื่อง
(6) เก็บค่าโดยสารเกินอัตรา	จำนวน	21	เรื่อง
(7) ออกนอกเส้นทาง	จำนวน	17	เรื่อง
(8) บรรทุกผู้โดยสารเกินจำนวนที่นั่ง	จำนวน	17	เรื่อง
(9) ทะเบียนไม่ถูกต้อง	จำนวน	15	เรื่อง
(10) ควันดำ	จำนวน	12	เรื่อง
(11) อื่น ๆ	จำนวน	100	เรื่อง

(หมายเหตุ : อื่น ๆ คือ สับขูหรือขณะขับรถ, ไม่ให้ทางรถฉุกเฉินผ่าน, พนักงานขับรถมีอาการเมาสุราและเสพสารเสพติด, รถมีสภาพไม่พร้อมใช้งาน, พนักงานขับรถแต่งกายไม่สุภาพ, พนักงานขับรถใช้โทรศัพท์มือถือขณะขับรถ, ขับรถข้ามเกาะกลางถนน, รถหาย, ขับรถชนแล้วหนี, กีดขวางการจราจร)

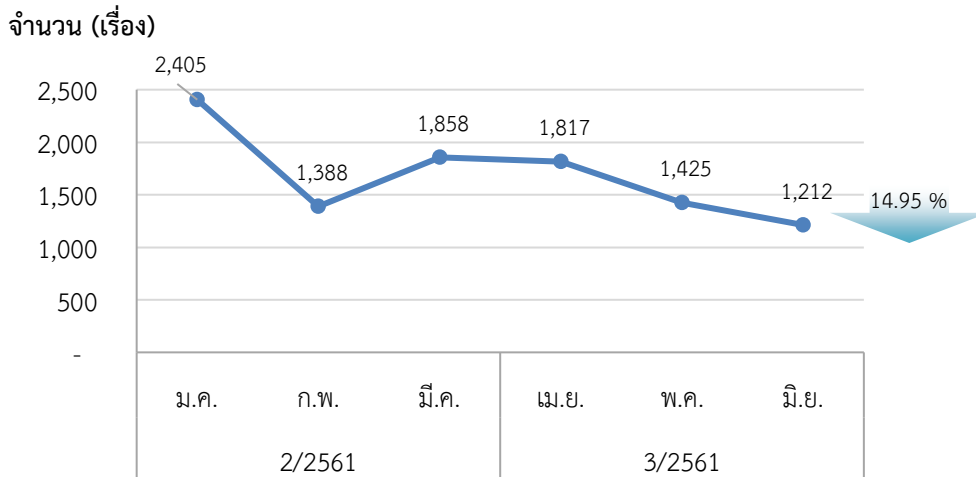
### สถิติร้อยละเรื่องร้องเรียนผ่าน Application "DLT GPS"

ประจำเดือนมิถุนายน 2561



จากสถิติร้อยละเรื่องร้องเรียนผ่าน Application “DLT GPS” มีผู้ร้องเรียนเรื่องเครื่องอุปกรณ์ส่วนควบไม่ถูกต้องมากที่สุดร้อยละ 32.01 อันดับสองคือปฏิเสธผู้โดยสาร(แท็กซี่) ร้อยละ 31.11 อันดับสามคือเรื่องขับรถอันตราย ร้อยละ 13.94 ซึ่งทางศูนย์ฯ GPS ได้ส่งเรื่องร้องเรียนให้กองตรวจการขนส่งทางบกดำเนินการต่อไป

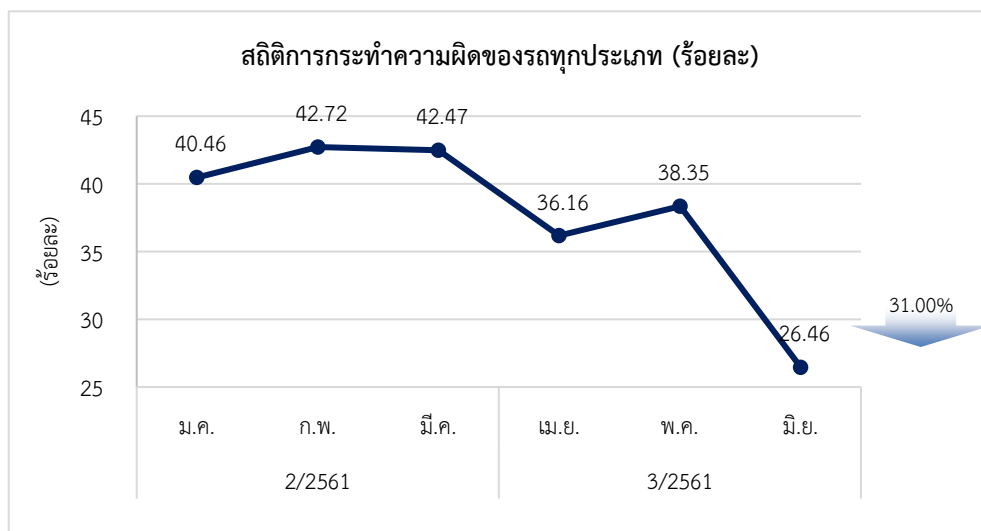
### 7.1 สถิติการร้องเรียนผ่าน Application “DLT GPS”



สถิติการร้องเรียนผ่าน Application “DLT GPS” พบว่าในเดือนมิถุนายน 2561 มีเรื่องร้องเรียนจำนวน 1,212 เรื่อง มีอัตราการเปลี่ยนแปลงลดลงร้อยละ 14.95 เมื่อเปรียบเทียบกับเดือนพฤษภาคม 2561

### 8. การวิเคราะห์การกระทำความผิดจากระบบ GPS

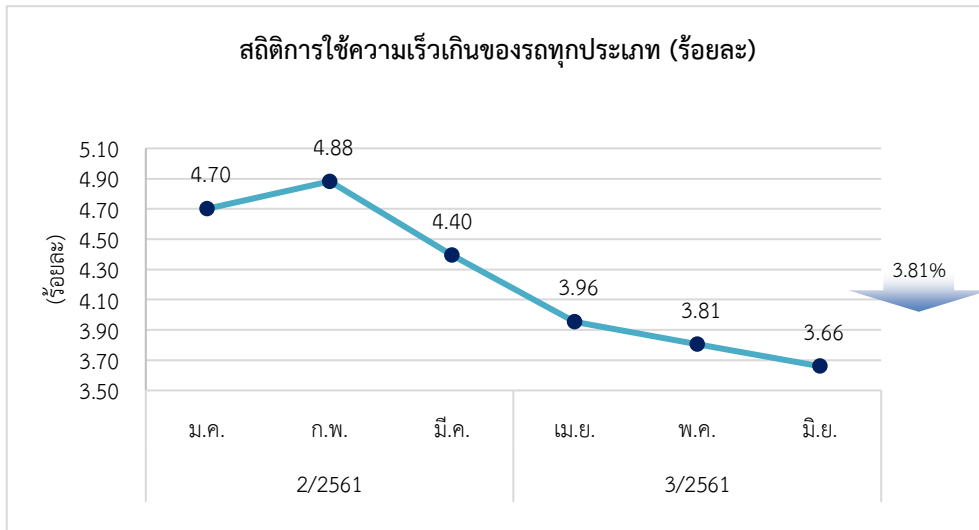
ในเดือนมิถุนายน 2561 มีรถทุกประเภทที่ติดตั้ง GPS การกระทำผิดร้อยละ 26.46 ร้อยละการกระทำผิดเปลี่ยนแปลงลดลงร้อยละ 31.00 เมื่อเทียบกับเดือนพฤษภาคม 2561



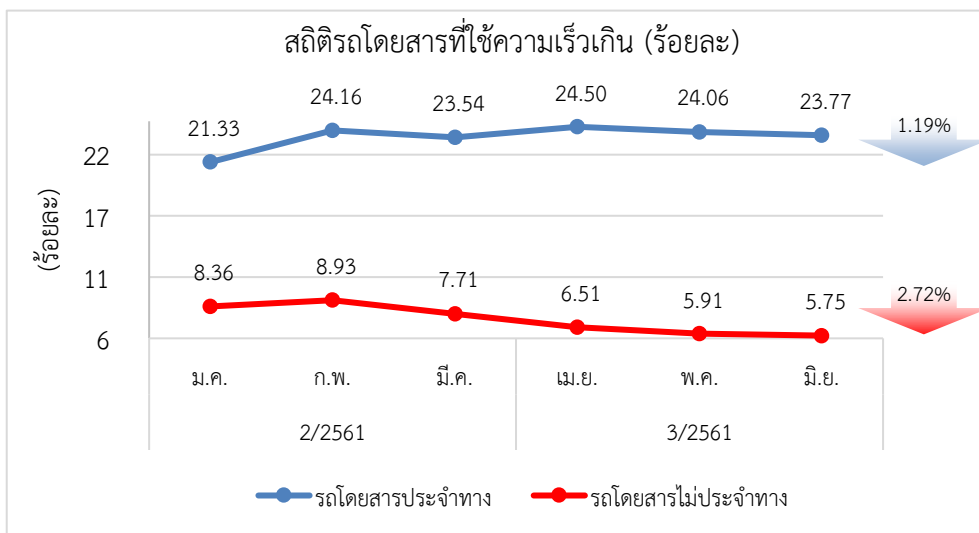
หมายเหตุ : ข้อมูลสถิติการกระทำผิดลดลง เนื่องจากระบบ GPS มีการปรับปรุงเงื่อนไขความผิดการไม่แสดงตนของรถที่มีการติดตั้งเครื่อง GPS ก่อน 25 ม.ค. 2559 ที่มีคุณลักษณะไม่เป็นไปตามที่ ขบ.กำหนด นั้น ยังไม่ถึงเป็นความผิด

#### 8.1 สถิติการใช้ความเร็วเกิน

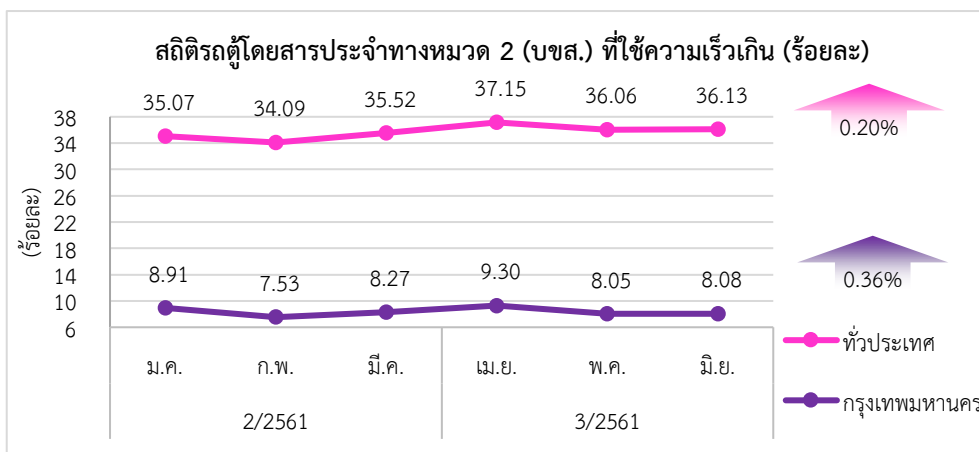
1) สถิติของรถทุกประเภท ในเดือนมิถุนายน 2561 พบว่ารถทุกประเภทที่ติดตั้ง GPS มีการใช้ความเร็วเกินร้อยละ 3.66 มีอัตราการเปลี่ยนแปลงลดลงร้อยละ 3.81 เมื่อเทียบกับเดือนพฤษภาคม 2561



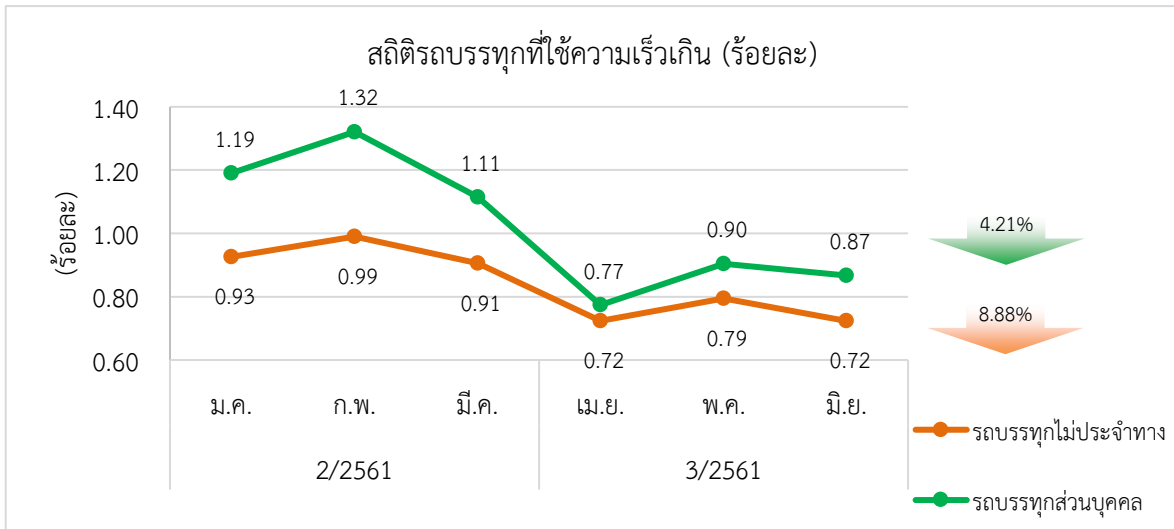
2) รถโดยสาร ในเดือนมิถุนายน 2561 พบรถโดยสารที่ติดตั้งระบบ GPS มีการใช้ความเร็วเกินสูงที่สุดคือรถโดยสารประจำทางร้อยละ 23.77 รองลงมาคือรถโดยสารไม่ประจำทางร้อยละ 5.75 มีอัตราการเปลี่ยนแปลงลดลงร้อยละ 1.19 และลดลงร้อยละ 2.72 ตามลำดับ เมื่อเทียบกับเดือนพฤษภาคม 2561



3) รถตู้โดยสารประจำทาง หมวด 2 (บขส.) ในเดือนมิถุนายน 2561 พบรถตู้โดยสารประจำทางหมวด 2 (บขส.) ที่ติดตั้งระบบ GPS มีการใช้ความเร็วเกินโดยเฉลี่ยทั่วประเทศร้อยละ 36.13 ในเขตกรุงเทพมหานครร้อยละ 8.08 มีอัตราการเปลี่ยนแปลงเพิ่มขึ้นร้อยละ 0.20 และ 0.36 ตามลำดับ เมื่อเทียบกับเดือนพฤษภาคม 2561

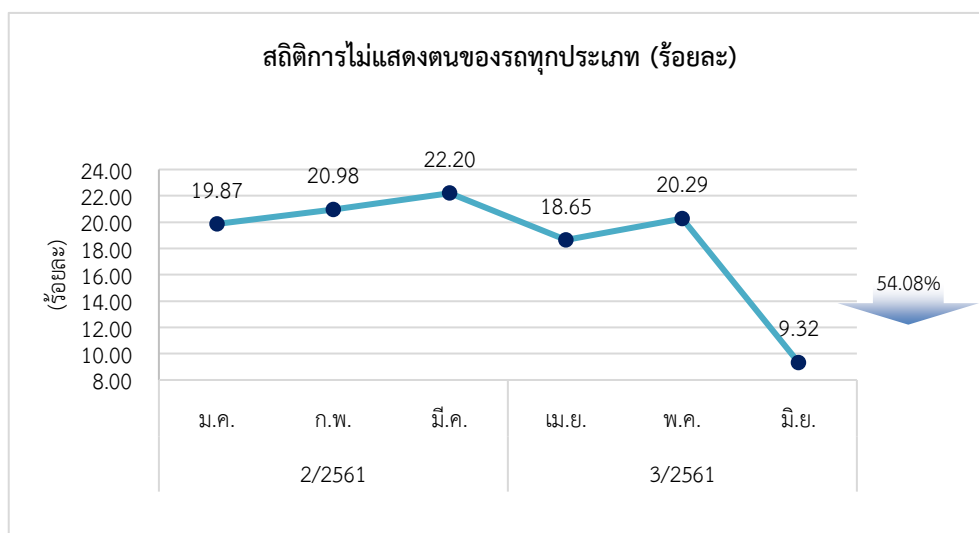


4) รถบรรทุก ในเดือนมิถุนายน 2561 พบรถบรรทุกที่ติดตั้งระบบ GPS มีการใช้ความเร็วเกินสูงที่สุดคือรถบรรทุกส่วนบุคคลร้อยละ 0.87 รองลงมาคือรถบรรทุกไม่ประจำทางร้อยละ 0.72 มีอัตราการเปลี่ยนแปลงลดลงร้อยละ 4.21 และ 8.88 ตามลำดับ เมื่อเทียบกับเดือนพฤษภาคม 2561



## 8.2 สถิติการไม่แสดงตน

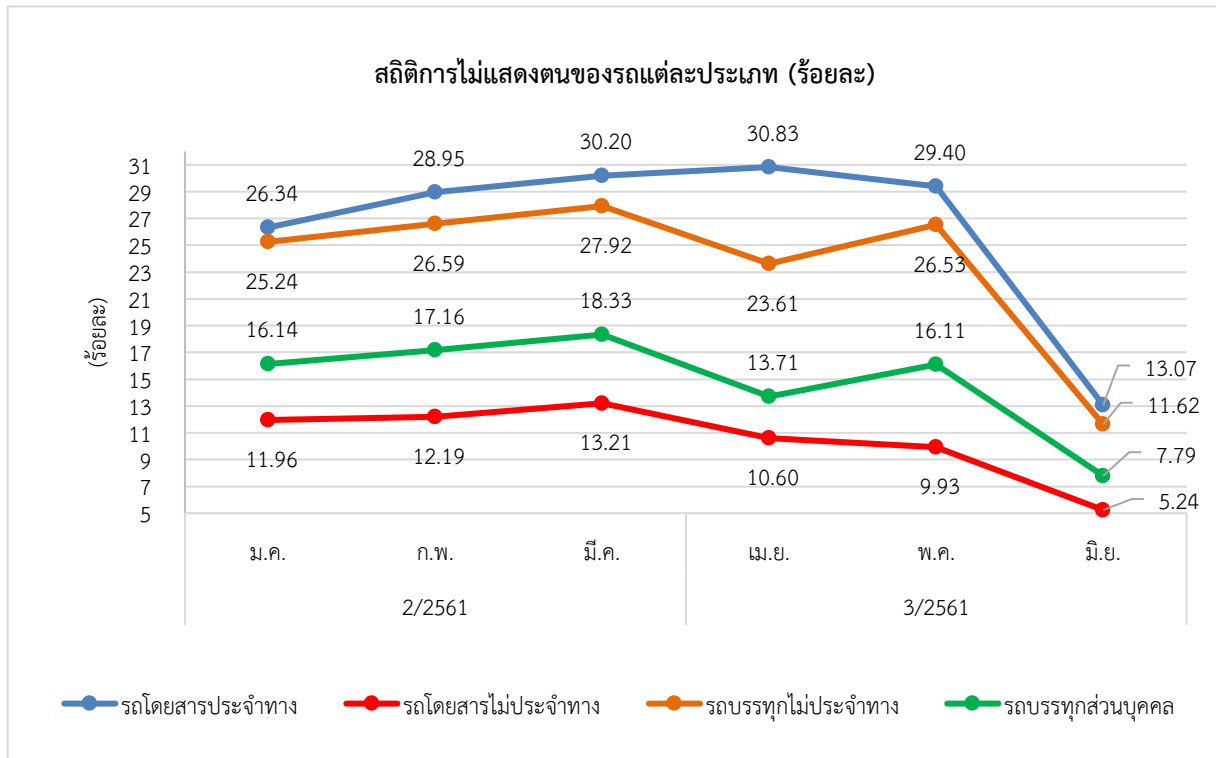
1) สถิติของรถทุกประเภท ในเดือนมิถุนายน 2561 พบว่ารถทุกประเภทที่ติดตั้ง GPS มีการไม่แสดงตนร้อยละ 9.32 มีอัตราการเปลี่ยนแปลงลดลงร้อยละ 54.08 เมื่อเทียบกับเดือนพฤษภาคม 2561



หมายเหตุ : ข้อมูลสถิติการกระทำความผิดลดลง เนื่องจากระบบ GPS มีการปรับปรุงเงื่อนไขความผิดการไม่แสดงตนของรถที่มีการติดตั้งเครื่อง GPS ก่อน 25 ม.ค. 2559 ที่มีคุณลักษณะไม่เป็นไปตามที่ ขบ.กำหนด นั้น ยังไม่ถึงเป็นความผิด

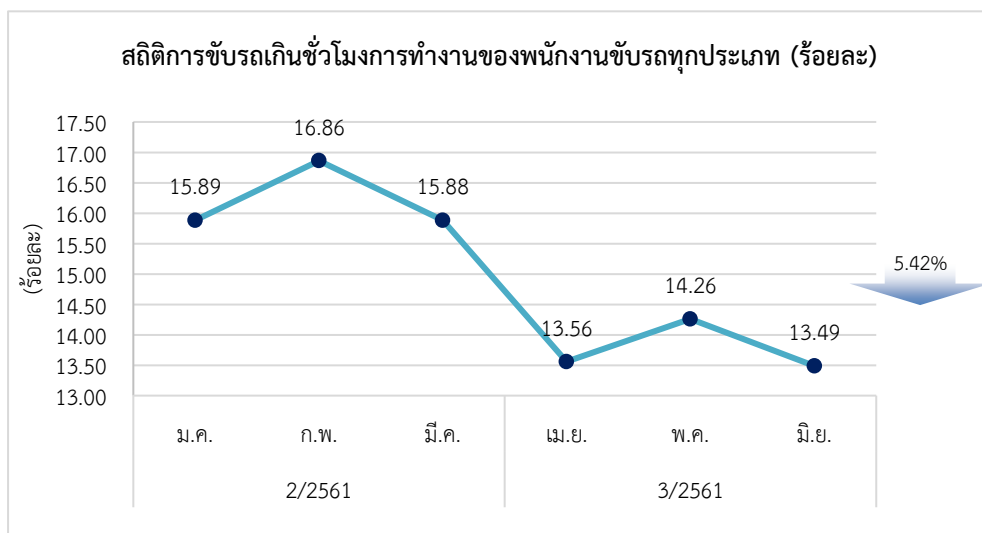
2) สถิติของรถแต่ละประเภท สถิติการไม่แสดงตนของพนักงานขับรถแต่ละประเภทจากระบบ GPS ในเดือนมิถุนายน 2561 พบว่ารถโดยสารประจำทางไม่แสดงตนสูงที่สุดร้อยละ 13.07 รองลงมาคือรถบรรทุกไม่ประจำทางร้อยละ 11.62 รถบรรทุกส่วนบุคคลร้อยละ 7.79 และรถโดยสารไม่ประจำทางร้อยละ 5.24 ตามลำดับ





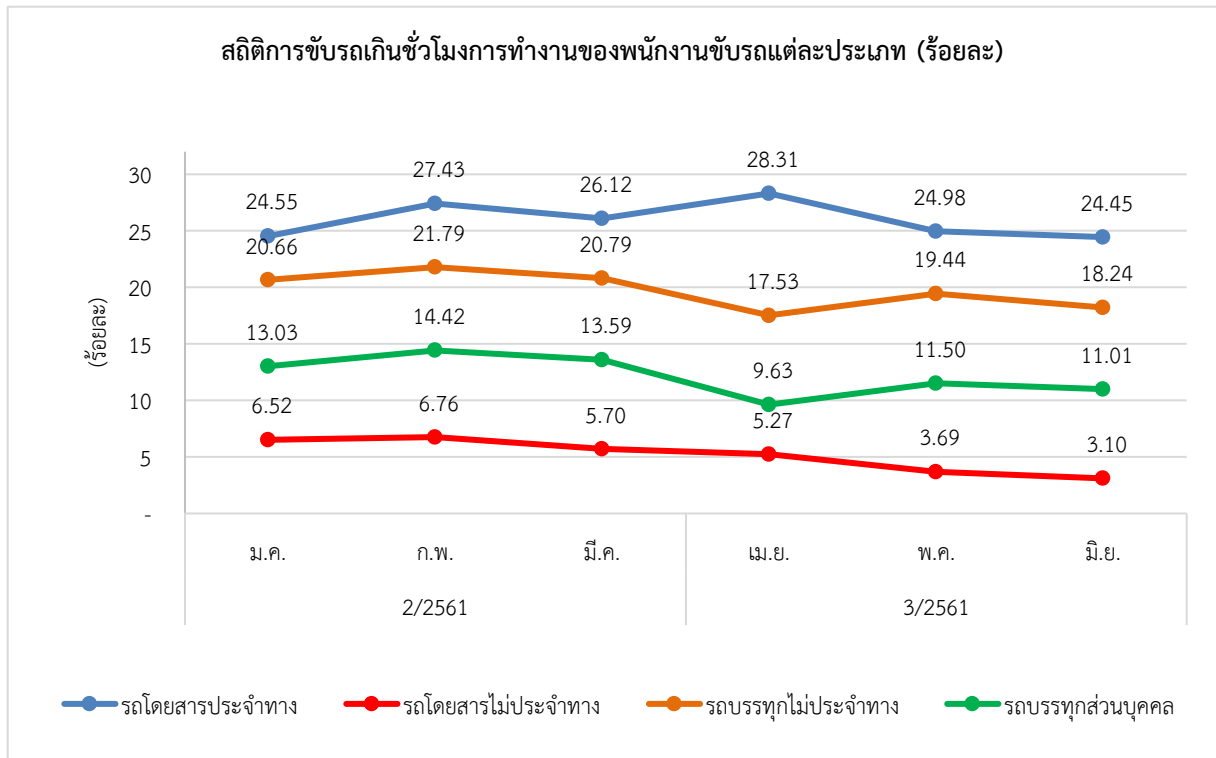
### 8.3 สถิติการขับรถเกินชั่วโมงการทำงานของพนักงานขับรถ

1) สถิติของรถทุกประเภท ในเดือนมิถุนายน 2561 พบว่ารถทุกประเภทที่ติดตั้ง GPS มีการขับรถเกินชั่วโมงการทำงานร้อยละ 13.49 มีอัตราการเปลี่ยนแปลงลดลงร้อยละ 5.42 เมื่อเทียบกับเดือนพฤษภาคม 2561



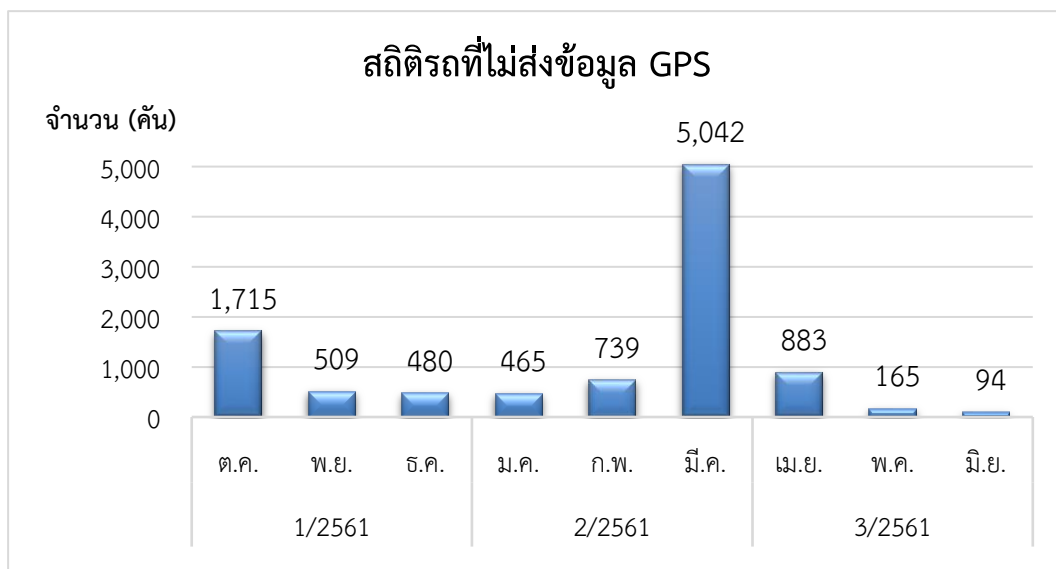
2) สถิติของรถแต่ละประเภท สถิติการขับรถเกินชั่วโมงการทำงานของพนักงานขับรถแต่ละประเภทจากระบบ GPS ในเดือนมิถุนายน 2561 พบว่ารถโดยสารประจำทางมีชั่วโมงการทำงานเกินสูงสุด

ร้อยละ 24.45 รองลงมาคือรถบรรทุกไม่ประจำทางร้อยละ 18.24 รถบรรทุกส่วนบุคคลร้อยละ 11.01 และรถโดยสารไม่ประจำทางร้อยละ 3.10 ตามลำดับ



## 9. สถิติรถที่ไม่ส่งข้อมูล GPS ให้กรมการขนส่งทางบก

ศูนย์บริหารจัดการเดินรถระบบ GPS กรมการขนส่งทางบกได้ตรวจสอบรถที่ติดตั้งเครื่อง GPS แต่ไม่ส่งข้อมูลการเดินรถ ซึ่งทางผู้ให้บริการระบบติดตามรถ (GPS Vendor) แจ้งผู้ประกอบการขนส่งหรือเจ้าของรถแล้วแต่นำรถมาดำเนินการแก้ไขปรับปรุงเครื่อง GPS ให้ใช้งานได้เป็นปกติ หรือไม่ชำระค่าบริการจึงเป็นเหตุให้ผู้ให้บริการระบบติดตามรถต้องงดให้บริการส่งข้อมูลการเดินรถ



ในเดือนมิถุนายน 2561 มีรถที่ไม่ส่งข้อมูลการเดินทางจากระบบ GPS ให้กับศูนย์บริหารจัดการเดินทาง ระบบ GPS กรมการขนส่งทางบก (เป็นข้อมูลให้ผู้ให้บริการระบบติดตามรถ ( GPS Vendor) แจ้งให้ศูนย์ GPS ขบ. ทราบ) มีจำนวนทั้งสิ้น 94 คัน

- รถโดยสารประจำทาง	11	คัน
- รถโดยสารไม่ประจำทาง	21	คัน
- รถบรรทุกลากจูง	43	คัน
- รถบรรทุกวัตถุอันตราย	3	คัน
- รถบรรทุกไม่ประจำทาง	5	คัน
- รถบรรทุกส่วนบุคคล	11	คัน

# ภาคผนวก

## รายงานสถิติการกระทำความผิดจากระบบ GPS

### ประจำเดือนมิถุนายน 2561

ตารางที่ 1.1 การกระทำความผิดจากระบบ GPS ของรถทั่วประเทศ (คัน) หน่วย : คัน

วันที่		1 มิ.ย.	2 มิ.ย.	3 มิ.ย.	4 มิ.ย.	5 มิ.ย.	6 มิ.ย.	7 มิ.ย.	8 มิ.ย.	9 มิ.ย.	10 มิ.ย.	11 มิ.ย.	12 มิ.ย.	13 มิ.ย.	14 มิ.ย.	15 มิ.ย.	16 มิ.ย.	17 มิ.ย.	18 มิ.ย.	19 มิ.ย.	20 มิ.ย.	21 มิ.ย.	22 มิ.ย.	23 มิ.ย.	24 มิ.ย.	25 มิ.ย.	26 มิ.ย.	27 มิ.ย.	28 มิ.ย.	29 มิ.ย.	30 มิ.ย.	ค่าเฉลี่ยจำนวนรถที่กระทำผิด	
รถโดยสาร	ประจำทาง	ความเร็วเกิน	4,836	4,822	4,938	4,628	4,620	4,394	4,500	4,753	4,456	4,798	4,814	4,503	4,539	4,748	4,474	4,541	4,878	4,794	4,647	4,530	4,634	4,749	4,732	4,946	4,869	4,508	4,003	3,220	3,872	4,604	4,578
		ไม่แสดงตน	4,290	4,143	4,292	4,145	3,644	3,658	3,624	3,790	3,630	3,663	3,780	3,506	3,719	7,579	5,490	5,354	1,044	272	258	270	273	297	299	288	301	301	300	307	299	255	2,436
		ชั่วโมงการทำงานเกิน	4,773	5,096	5,418	5,328	4,663	4,459	4,497	4,977	4,679	5,415	5,061	3,971	4,502	4,574	5,238	4,809	5,244	5,044	4,430	4,648	4,768	5,399	4,683	5,036	5,074	4,758	4,167	2,421	3,411	5,288	4,728
	ไม่ประจำทาง	ความเร็วเกิน	3,214	3,205	2,966	2,847	3,038	3,068	3,134	3,222	3,659	2,923	2,966	3,012	3,273	3,323	3,406	3,253	3,050	3,078	3,157	3,093	3,360	3,525	3,427	3,134	3,215	3,157	2,704	2,137	2,645	3,402	3,120
		ไม่แสดงตน	4,340	3,946	3,176	3,876	3,438	3,519	3,573	3,738	3,331	2,792	3,552	3,532	3,686	14,060	6,125	5,424	1,611	697	661	644	680	722	631	585	656	681	722	796	767	710	2,756
		ชั่วโมงการทำงานเกิน	1,529	1,738	2,112	1,644	1,412	1,334	1,408	1,650	2,069	2,293	1,565	1,205	1,591	1,483	1,961	2,248	2,156	1,706	1,363	1,529	1,752	2,061	2,150	2,274	1,602	1,547	1,448	733	1,146	2,370	1,703
รถบรรทุก	ไม่ประจำทาง	ความเร็วเกิน	949	943	553	726	924	928	951	903	815	510	714	877	884	812	849	761	532	731	891	895	903	865	837	567	766	881	649	453	563	759	780
		ไม่แสดงตน	22,354	20,030	13,103	18,841	16,153	16,392	16,207	15,858	13,793	9,036	14,050	15,730	16,317	42,291	31,015	27,556	6,130	3,371	3,557	3,775	3,887	3,933	3,670	2,633	3,935	4,220	4,433	4,636	4,666	4,307	12,196
		ชั่วโมงการทำงานเกิน	20,997	22,448	15,412	17,730	21,428	21,584	21,832	21,883	20,552	15,796	17,078	20,583	22,088	21,979	20,977	20,495	15,088	16,803	20,967	22,606	22,949	22,606	21,396	16,484	17,976	22,548	21,149	13,080	14,595	21,795	19,763
	ส่วนบุคคล	ความเร็วเกิน	611	605	513	534	623	611	641	573	605	460	561	606	672	629	629	551	481	600	565	587	636	625	652	511	608	607	494	297	380	641	570
		ไม่แสดงตน	8,261	7,929	5,998	7,497	6,336	6,298	6,297	6,374	6,043	4,622	6,062	6,329	6,444	17,755	11,421	10,751	2,793	1,622	1,634	1,609	1,732	1,717	1,680	1,293	1,817	1,750	1,773	1,862	1,901	1,911	4,984
		ชั่วโมงการทำงานเกิน	7,068	7,457	6,950	7,610	7,542	7,358	7,354	7,703	7,794	6,989	7,056	6,984	7,782	7,738	7,138	7,866	6,833	7,035	7,260	7,561	8,088	7,981	8,349	7,482	7,298	7,710	7,053	3,618	4,633	8,214	7,250

ตารางที่ 1.2 การกระทำความผิดจากระบบ GPS ของรถทั่วประเทศ (ร้อยละ)

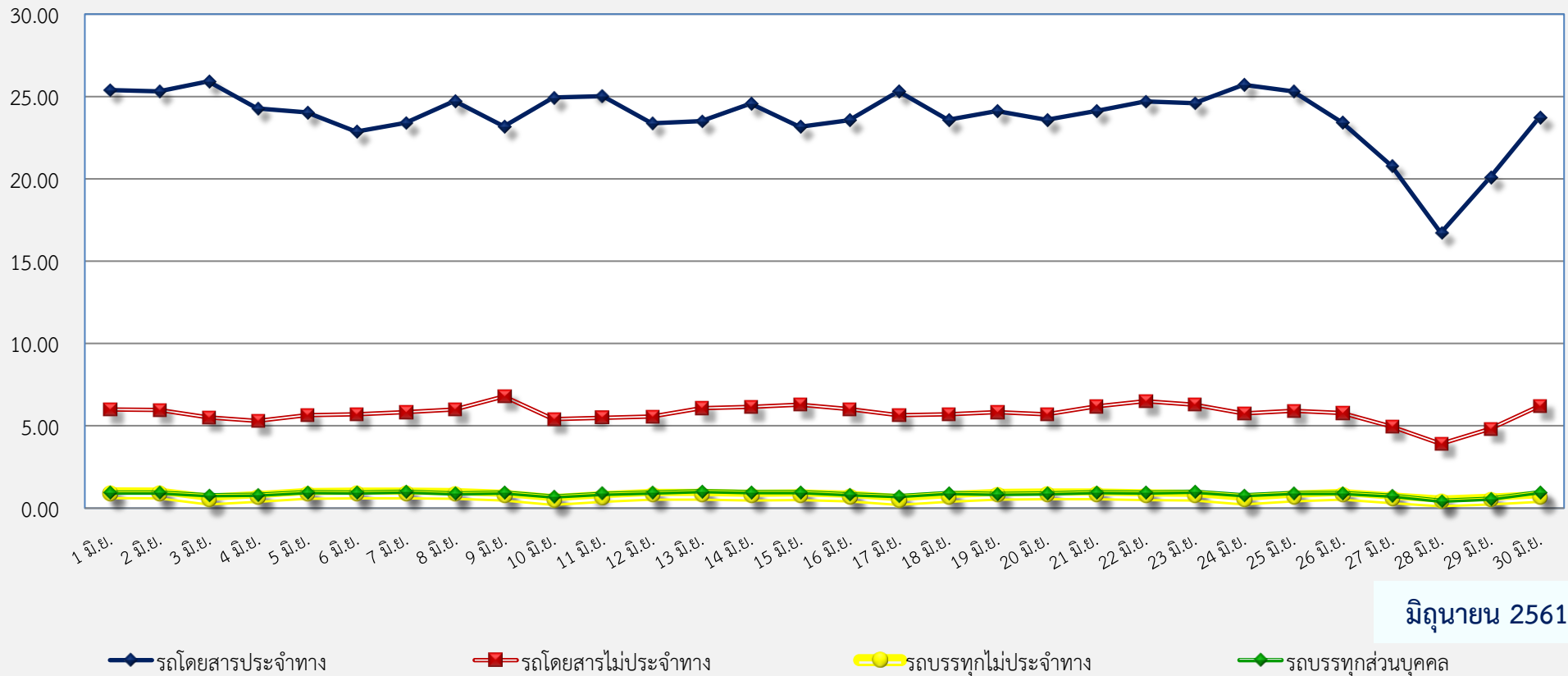
วันที่		1 มิ.ย.	2 มิ.ย.	3 มิ.ย.	4 มิ.ย.	5 มิ.ย.	6 มิ.ย.	7 มิ.ย.	8 มิ.ย.	9 มิ.ย.	10 มิ.ย.	11 มิ.ย.	12 มิ.ย.	13 มิ.ย.	14 มิ.ย.	15 มิ.ย.	16 มิ.ย.	17 มิ.ย.	18 มิ.ย.	19 มิ.ย.	20 มิ.ย.	21 มิ.ย.	22 มิ.ย.	23 มิ.ย.	24 มิ.ย.	25 มิ.ย.	26 มิ.ย.	27 มิ.ย.	28 มิ.ย.	29 มิ.ย.	30 มิ.ย.	ค่าเฉลี่ยร้อยละรถที่กระทำผิด	
รถโดยสาร	ประจำทาง	ความเร็วเกิน	25.39	25.32	25.92	24.29	24.04	22.86	23.40	24.73	23.18	24.94	25.02	23.37	23.51	24.58	23.16	23.56	25.31	23.59	24.12	23.58	24.11	24.69	24.59	25.70	25.30	23.41	20.79	16.72	20.11	23.75	23.77
		ไม่แสดงตน	22.52	21.75	22.53	21.75	18.97	19.03	18.85	19.72	18.88	19.04	19.65	18.20	19.26	39.23	28.42	27.78	5.42	1.34	1.34	1.41	1.42	1.54	1.55	1.50	1.56	1.56	1.56	1.59	1.55	1.32	13.07
		ชั่วโมงการทำงานเกิน	25.06	26.76	28.44	27.96	24.27	23.20	23.39	25.89	24.34	28.15	26.30	20.61	23.32	23.68	27.12	24.95	27.21	24.82	22.99	24.19	24.81	28.07	24.33	26.17	26.36	24.71	21.65	12.57	17.71	27.28	24.45
	ไม่ประจำทาง	ความเร็วเกิน	5.99	5.97	5.52	5.30	5.64	5.70	5.82	5.98	6.78	5.42	5.49	5.57	6.07	6.16	6.29	6.02	5.64	5.69	5.83	5.71	6.18	6.49	6.30	5.75	5.90	5.79	4.95	3.91	4.83	6.20	5.75
		ไม่แสดงตน	8.09	7.35	5.91	7.21	6.39	6.54	6.63	6.94	6.18	5.17	6.58	6.54	6.83	26.05	11.32	10.03	2.98	1.29	1.22	1.19	1.25	1.33	1.16	1.07	1.20	1.25	1.32	1.46	1.40	1.29	5.24
		ชั่วโมงการทำงานเกิน	2.85	3.24	3.93	3.06	2.62	2.48	2.61	3.06	3.84	4.25	2.90	2.23	2.95	2.75	3.62	4.16	3.99	3.15	2.52	2.82	3.22	3.79	3.95	4.18	2.94	2.84	2.65	1.34	2.09	4.32	3.10
รถบรรทุก	ไม่ประจำทาง	ความเร็วเกิน	0.90	0.89	0.52	0.69	0.87	0.88	0.89	0.85	0.76	0.48	0.67	0.82	0.82	0.75	0.78	0.70	0.49	0.67	0.82	0.82	0.83	0.79	0.76	0.52	0.69	0.80	0.59	0.41	0.51	0.68	0.72
		ไม่แสดงตน	21.23	19.00	12.40	17.84	15.24	15.47	15.24	14.91	12.94	8.46	13.13	14.67	15.12	39.20	28.63	25.43	5.66	3.11	3.28	3.48	3.56	3.60	3.34	2.39	3.56	3.82	4.00	4.17	4.19	3.85	11.62
		ชั่วโมงการทำงานเกิน	19.94	21.29	14.59	16.79	20.22	20.37	20.53	20.58	19.28	14.78	15.95	19.20	20.47	20.37	19.37	18.92	13.92	15.48	19.32	20.81	21.01	20.68	19.50	14.98	16.28	20.40	19.07	11.76	13.10	19.46	18.24
	ส่วนบุคคล	ความเร็วเกิน	0.94	0.93	0.79	0.82	0.96	0.94	0.99	0.88	0.93	0.71	0.86	0.93	1.03	0.96	0.96	0.84	0.73	0.91	0.86	0.89	0.97	0.95	0.99	0.77	0.92	0.92	0.74	0.45	0.57	0.96	0.87
		ไม่แสดงตน	12.73	12.21	9.22	11.54	9.72	9.67	9.69	9.84	9.31	7.11	9.32	9.72	9.86	27.13	17.39	16.38	4.25	2.47	2.49	2.45	2.63	2.61	2.54	1.96	2.74	2.64	2.67	2.79	2.85	2.86	7.79
		ชั่วโมงการทำงานเกิน	10.89	11.48	10.69	11.71	11.58	11.29	11.32	11.89	12.00	10.75	10.84	10.72	11.90	11.82	10.87	11.98	11.98	10.40	10.71	11.06	11.52	12.29	12.12	12.64	11.31	11.01	11.63	10.61	5.43	6.95	12.27
ค่าเฉลี่ยรวม	ความเร็วเกิน	3.96	3.94	3.68	3.59	3.77	3.69	3.78	3.87	3.90	3.55	3.69	3.66	3.80	3.86	3.78	3.68	3.61	3.70	3.74	3.68	3.83	3.93	3.87	3.67	3.78	3.65	3.12	2.43	2.96	3.72	3.66	
	ไม่แสดงตน	16.16	14.83	10.91	14.12	12.11	12.23	12.15	12.19	10.95	8.21	11.19	11.84	12.23	33.12	21.84	19.85	4.68	2.40	2.47	2.54	2.64	2.68	2.52	1.92	2.68	2.77	2.88	3.02	3.03	2.84	9.32	
	ชั่วโมงการทำงานเกิน	14.15	15.11	12.28	13.27	14.35	14.23	14.36	14.83	14.34	12.44	12.54	13.33	14.59	14.51	14.27	14.32	11.85	12.30	13.74	14.67	15.11	15.30	14.66	12.52	12.76	14.59	13.46	7.88	9.44	14.88	13.49	

หมายเหตุ : ข้อมูลสถิติการกระทำความผิดลดลง เนื่องจากระบบ GPS มีการปรับปรุงเงื่อนไขความผิดการไม่แสดงตนของรถที่มีการติดตั้งเครื่อง GPS ก่อน 25 ม.ค. 2559 ที่มีคุณลักษณะไม่เป็นไปตามที่ ขบ.กำหนด นั้น ยังไม่ถือเป็นความผิด

กราฟที่ 1 ร้อยละรถที่มีความเร็วเกิน

สถิติรถที่มีความเร็วเกินในรถแต่ละประเภท (ร้อยละ)

ร้อยละ

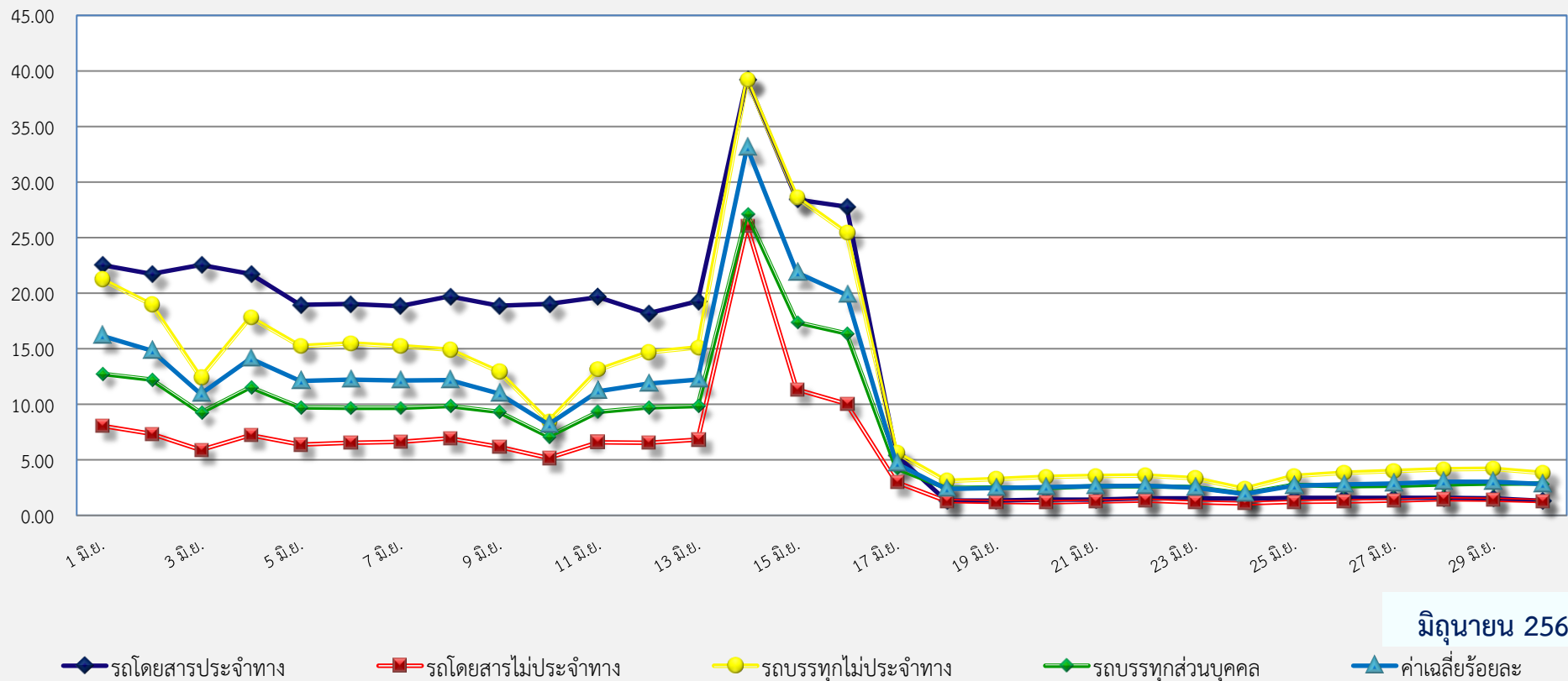


มิถุนายน 2561

## กราฟที่ 2 ร้อยละการไม่แสดงตนของพนักงานขับรถ

สถิติการไม่แสดงตนของพนักงานขับรถในรถแต่ละประเภท (ร้อยละ)

ร้อยละ



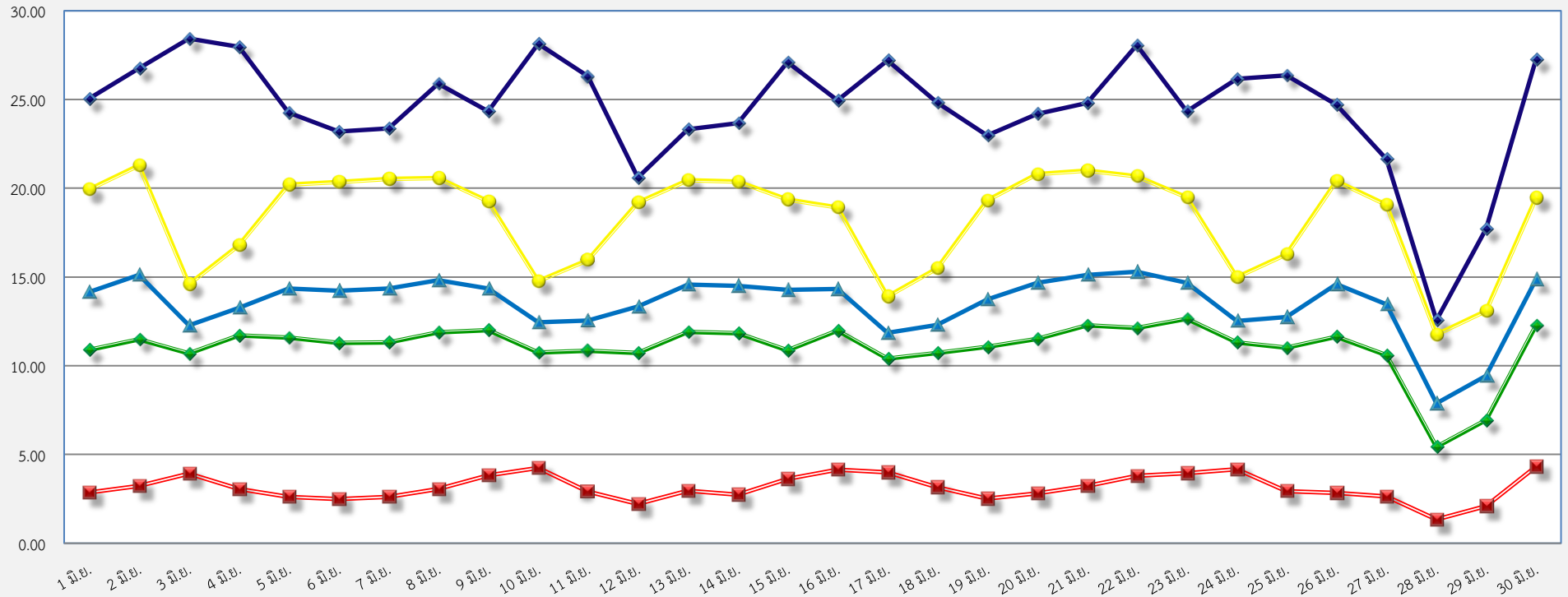
มิถุนายน 2561

หมายเหตุ : ข้อมูลสถิติการกระทำความผิดพลาด เนื่องจากระบบ GPS มีการปรับปรุงเงื่อนไขความผิดพลาดการไม่แสดงตนของรถที่มีการติดตั้งเครื่อง GPS ก่อน 25 ม.ค. 2559 ที่มีคุณลักษณะไม่เป็นไปตามที่ ขบ.กำหนด นั้น ยังไม่ถือเป็นความผิด

กราฟที่ 3 ร้อยละการขั้บรถเกินชั่วโมงการทำงานของพนักงานขั้บรถ

สถิติการทำงานเกินของพนักงานขั้บรถในรถแต่ละประเภท (ร้อยละ)

ร้อยละ



มิถุนายน 2561

- ◆ รถโดยสารประจำทาง
- รถโดยสารไม่ประจำทาง
- รถบรรทุกไม่ประจำทาง
- ◆ รถบรรทุกส่วนบุคคล
- ▲ ค่าเฉลี่ยร้อยละ

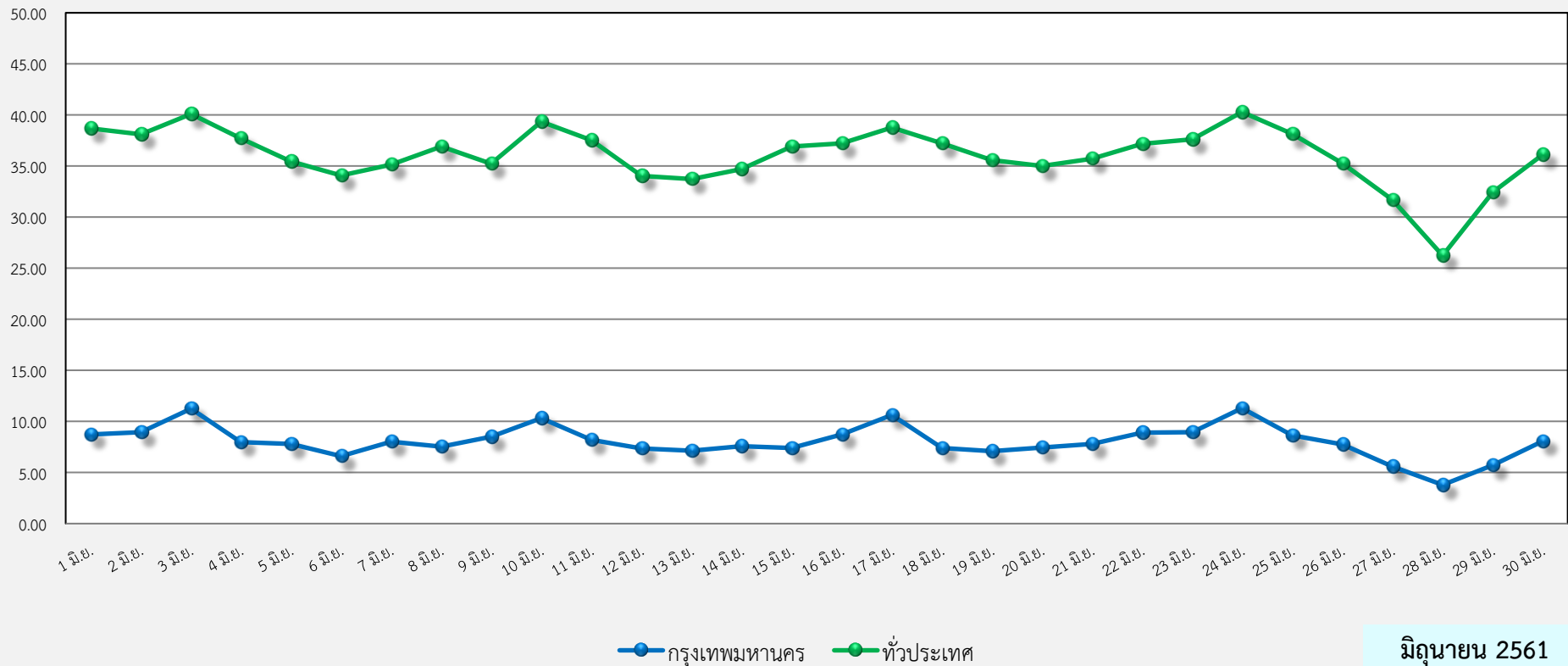
ตารางที่ 2.1 การกระทำความผิดของรถประจำทางหมวด 2 (ขส.) จากระบบ GPS

พื้นที่	วันที่	วันที่																													
		1 มิ.ย.	2 มิ.ย.	3 มิ.ย.	4 มิ.ย.	5 มิ.ย.	6 มิ.ย.	7 มิ.ย.	8 มิ.ย.	9 มิ.ย.	10 มิ.ย.	11 มิ.ย.	12 มิ.ย.	13 มิ.ย.	14 มิ.ย.	15 มิ.ย.	16 มิ.ย.	17 มิ.ย.	18 มิ.ย.	19 มิ.ย.	20 มิ.ย.	21 มิ.ย.	22 มิ.ย.	23 มิ.ย.	24 มิ.ย.	25 มิ.ย.	26 มิ.ย.	27 มิ.ย.	28 มิ.ย.	29 มิ.ย.	30 มิ.ย.
กรุงเทพมหานคร	จำนวน(คัน)	442	454	570	405	395	334	408	382	432	524	416	373	362	384	375	441	539	375	360	377	396	453	455	572	439	393	282	192	289	471
	ร้อยละ	8.72	8.95	11.24	7.99	7.79	6.59	8.04	7.53	8.52	10.33	8.20	7.35	7.14	7.57	7.39	8.71	10.64	7.39	7.11	7.45	7.80	8.92	8.96	11.30	8.65	7.76	5.57	3.79	5.71	9.30
ทั่วประเทศ	จำนวน(คัน)	1,962	1,932	2,033	1,913	1,798	1,729	1,782	1,872	1,787	1,996	1,905	1,727	1,710	1,761	1,873	1,886	1,963	1,887	1,801	1,771	1,814	1,887	1,910	2,039	1,937	1,785	1,605	1,328	1,643	1,916
	ร้อยละ	38.70	38.11	40.10	37.72	35.45	34.09	35.12	36.92	35.23	39.35	37.55	34.04	33.71	34.72	36.93	37.24	38.75	37.20	35.56	34.99	35.72	37.17	37.62	40.29	38.16	35.26	31.68	26.24	32.46	37.85

กราฟที่ 4 ร้อยละรถตู้โดยสารที่มีความเร็วเกิน

สถิติรถตู้โดยสารประจำทาง หมวด 2(ขส.)ที่มีความเร็วเกิน (ร้อยละ)

ร้อยละ



มิถุนายน 2561